

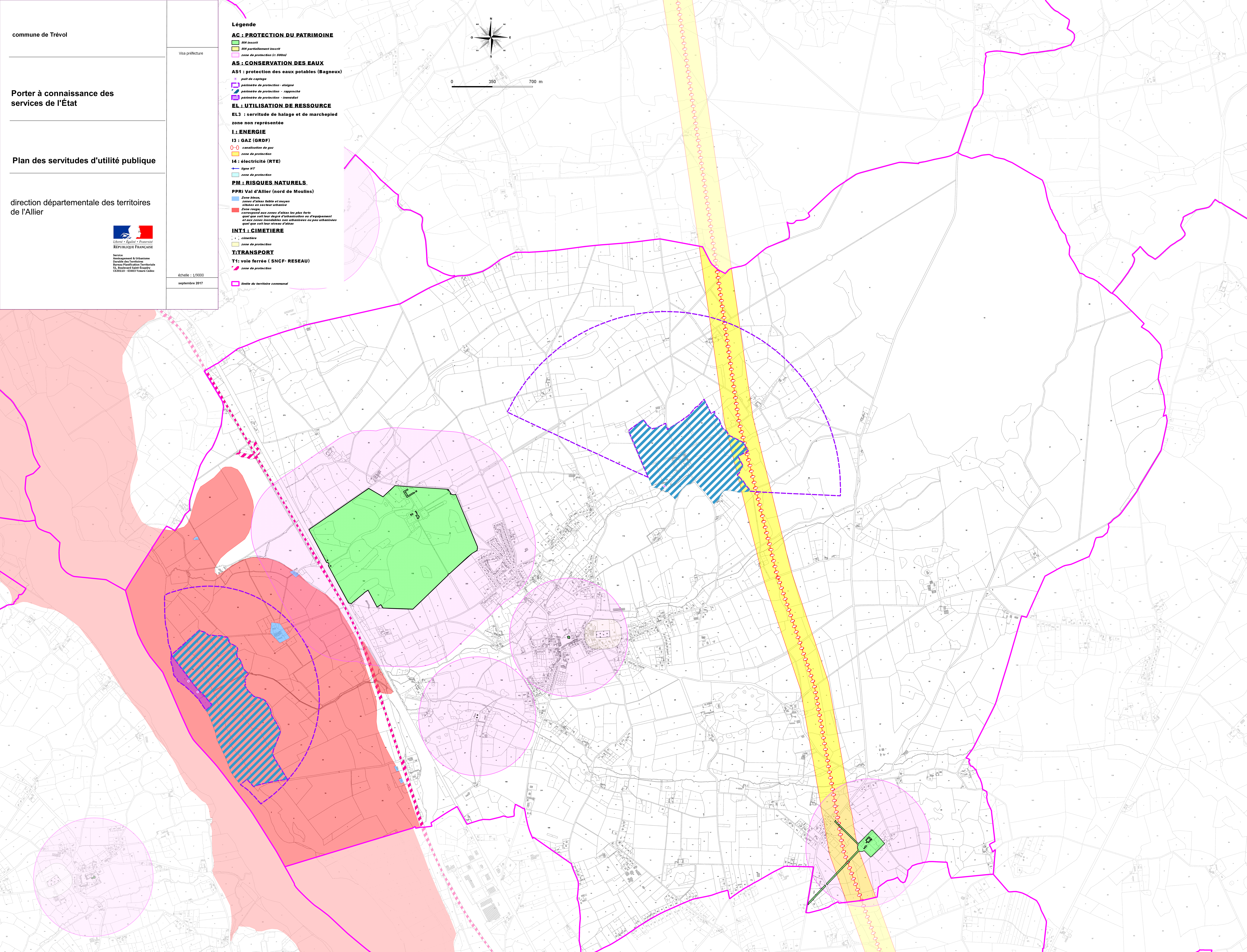
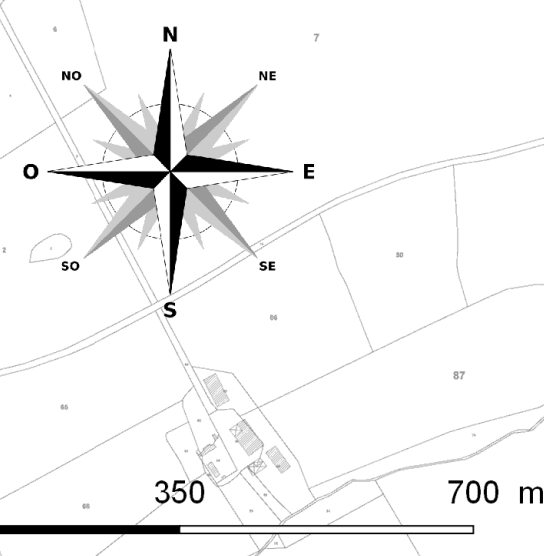


Liberté • Égalité • Fraternité
RÉPUBLIQUE FRANÇAISE

Service
Aménagement & Urbanisme
Désine des Territoires
Bureau Planification Territoriale
25, Boulevard Saint-Eusèbe
43000 Yverges Cedex

échelle : 1/2000
septembre 2017

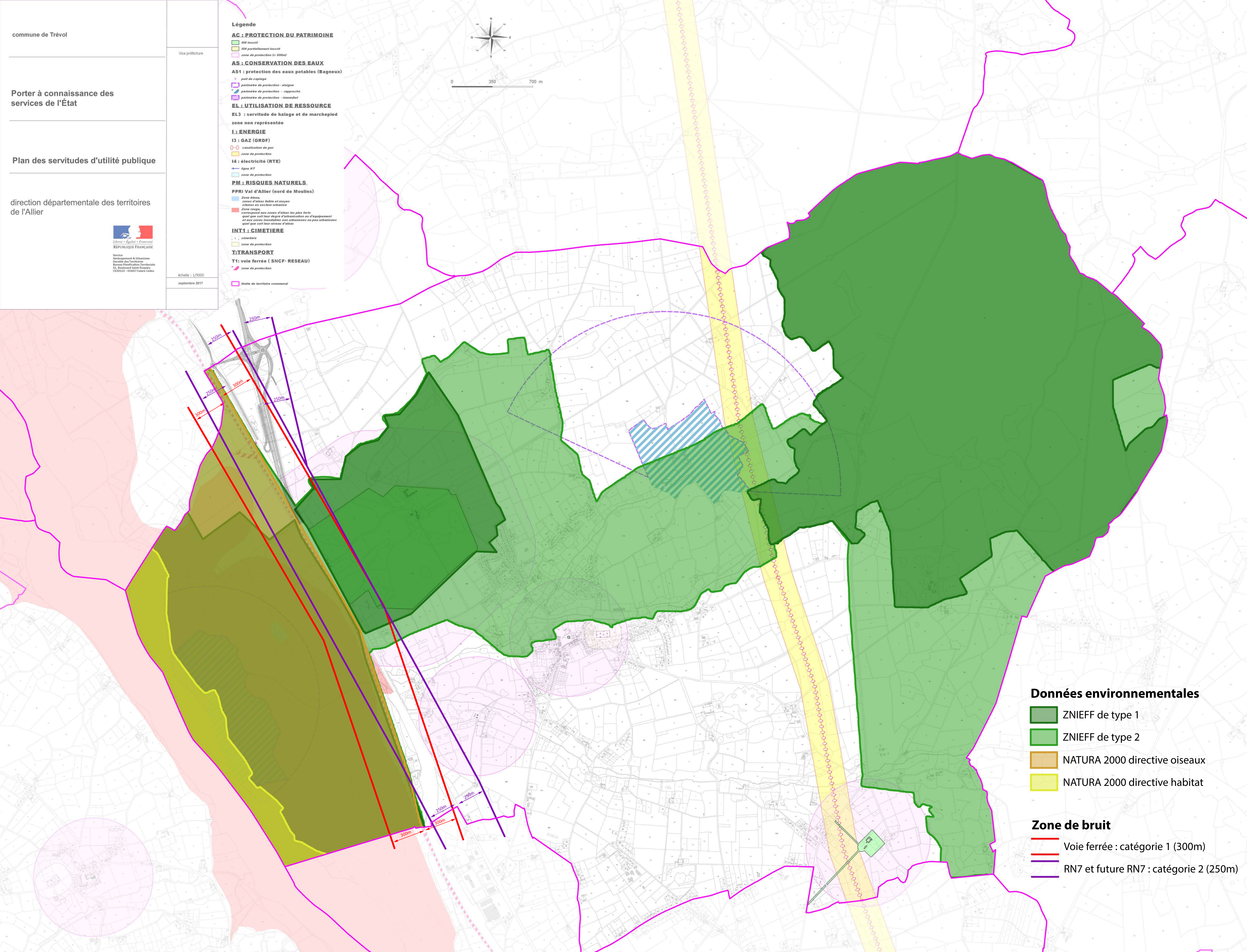
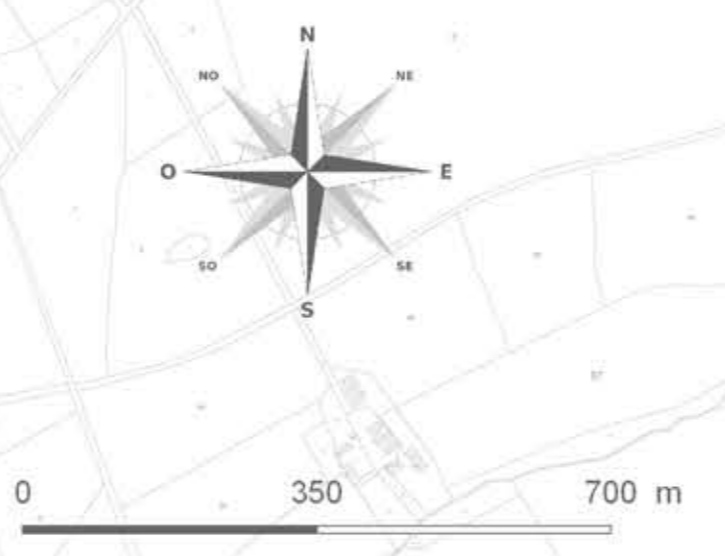
- Légende**
- AC : PROTECTION DU PATRIMOINE**
- site patrimonial
 - site patrimonial inscrit
 - zone de protection (r. 500m)
- AS : CONSERVATION DES EAUX**
- AS1 : protection des eaux potables (Bagneux)**
- puits de captage
 - périmètre de protection - éloigné
 - périmètre de protection - rapproché
 - périmètre de protection - immédiat
- EL : UTILISATION DE RESSOURCE**
- EL3 : servitude de halage et de marchepied**
- zone non représentée
- I : ENERGIE**
- I3 : GAZ (GRDF)**
- consommation de gaz
 - zone de protection
- I4 : électricité (RTE)**
- ligne de protection
 - zone de protection
- PM : RISQUES NATURELS**
- PPRI Val d'Allier (nord de Moulins)**
- Zone bleue
zones d'inondation faible et moyen situées en secteur urbanisé
 - Zone rouge
correspond aux zones d'inondation les plus fortes quel que soit leur degré d'urbanisation ou d'équipement et aux zones inondables non urbanisées ou peu urbanisées quel que soit leur niveau d'inondation
- INT1 : CIMETIERE**
- cimetière
 - zone de protection
- T : TRANSPORT**
- T1 : voie ferrée (SNCF- RESEAU)**
- zone de protection
- limite du territoire communal





Service Aménagement & Urbanisme
Durable des Territoires
Bureau Planification Territoriale
11, Boulevard Saint-Eusèbe
43000 Yverges Cedex

- Légende**
- AC : PROTECTION DU PATRIMOINE**
 ■ ZNIEFF
 ■ ZNIEFF partiellement inactif
 ■ zone de protection (< 500m)
- AS : CONSERVATION DES EAUX**
 AS1 : protection des eaux potables (Bagneux)
 * puits de captage
 ■ périmètre de protection - éloigné
 ■ périmètre de protection - rapproché
 ■ périmètre de protection - immédiat
- EL : UTILISATION DE RESSOURCE**
 EL3 : servitude de halage et de marche-pied
 zone non représentée
- I : ENERGIE**
 I3 : GAZ (GRDF)
 ○-○-○- canalisations de gaz
 ■ zone de protection
 I4 : électricité (RTE)
 — ligne HT
 ■ zone de protection
- PM : RISQUES NATURELS**
 PPRI Val d'Allier (nord de Moulins)
 ■ Zone bleue
 zones d'inondation et ouvrages situés en secteur urbanisé
 ■ Zone rouge
 correspond aux zones d'aléas les plus forts quel que soit leur degré d'urbanisation ou d'équipement et aux zones inondables non urbanisées ou peu urbanisées quel que soit leur niveau d'aléas
- INT1 : CIMETIERE**
 ● cimetière
 ■ zone de protection
- T : TRANSPORT**
 T1 : voie ferrée (SNCF-RESEAU)
 ■ zone de protection
- limite du territoire communal



Données environnementales

- ZNIEFF de type 1
- ZNIEFF de type 2
- NATURA 2000 directive oiseaux
- NATURA 2000 directive habitat

Zone de bruit

- Voie ferrée : catégorie 1 (300m)
- RN7 et future RN7 : catégorie 2 (250m)

